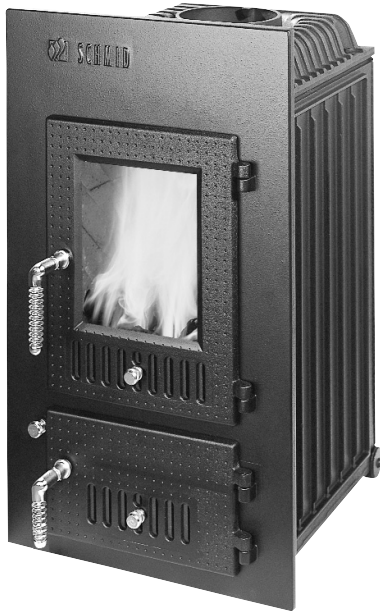


SD 9 E

- stabile Feuerungstür • große Sichtscheibe • 2-fach Verglasung
- stabile Rückwand aus Guss mit Sekundärluftführung
- massiver Deckenstein als Heizgasumlenkung



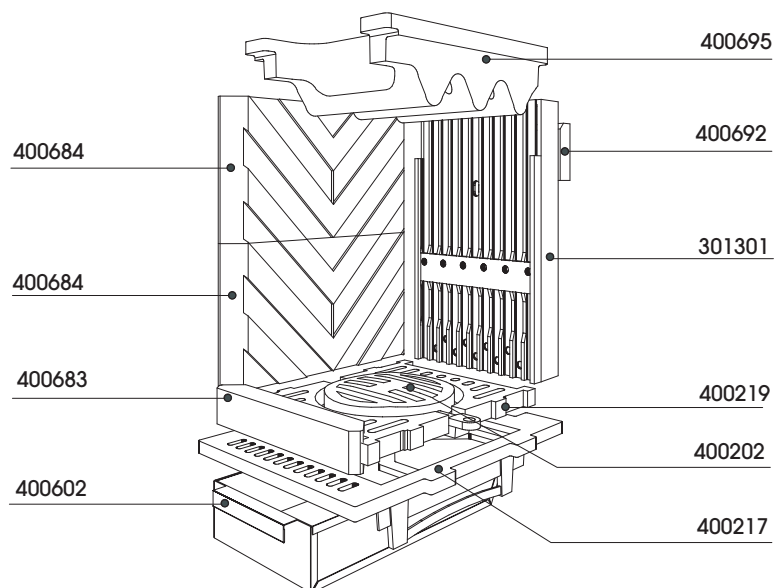
| | | SH | BKB |
|--|------|--------|--------|
| NWL: | KW | 9 | 9 |
| Gewicht: | kg | 200 | 200 |
| Abgasmassenstrom: | g/c | 7,6 | 7,6 |
| Abgastemperatur ¹⁾ : | °C | 446 | 460 |
| Abgastemperatur ²⁾ : | | 255 | 258 |
| Erforderlicher Förderdruck ¹⁾ : | mBar | 0,10 | 0,12 |
| Erforderlicher Förderdruck ²⁾ : | | 0,14 | 0,14 |
| Prüf.-Nr.: | RO- | 929797 | 929797 |

¹⁾ gemessen am Stutzen vom Heizeinsatz

²⁾ gemessen hinter der Nachschaltheizfläche

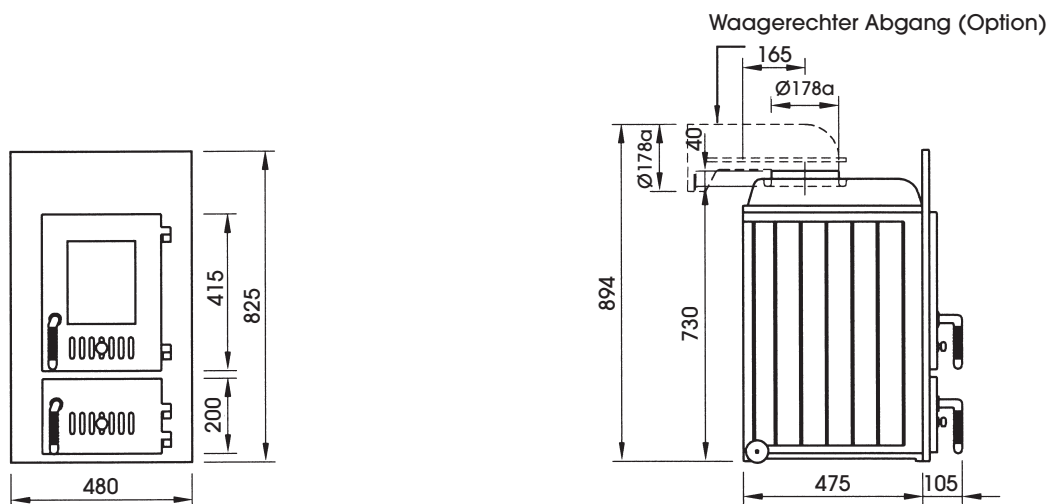
Innenauskleidung

Artikel-Nr. Z



Alle Abbildungen und Zeichnungen sind urheberrechtlich geschützt.
Verwertung oder Veröffentlichung, auch einzelner Details, nur mit unserer Genehmigung.
Technische Änderungen vorbehalten.

- leicht zerlegbar für den Transport
- Tausch der Innenauskleidung (Schamotte) durch die Feuerungstür
- vielfältiges und sinnvolles Zubehör (siehe Preisliste)
- Glasfläche B = 208 mm / H = 250 mm

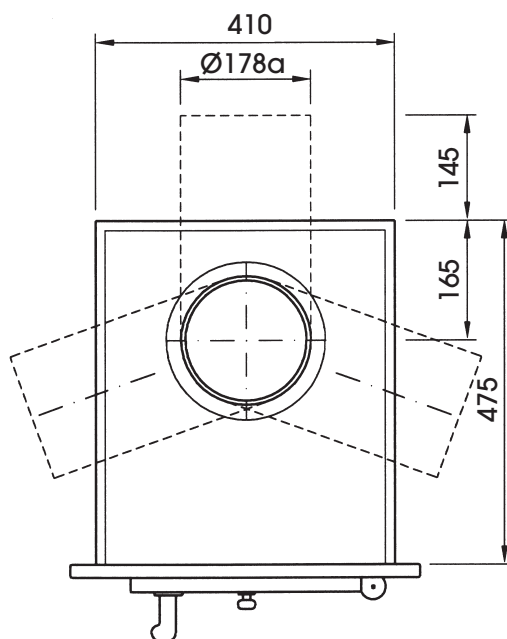


Ansicht

M 1:20

Seitenansicht

Draufsicht M 1:10



Alle Abbildungen und Zeichnungen sind urheberrechtlich geschützt.
 Verwertung oder Veröffentlichung, auch einzelner Details, nur mit unserer Genehmigung.
 Technische Änderungen vorbehalten.