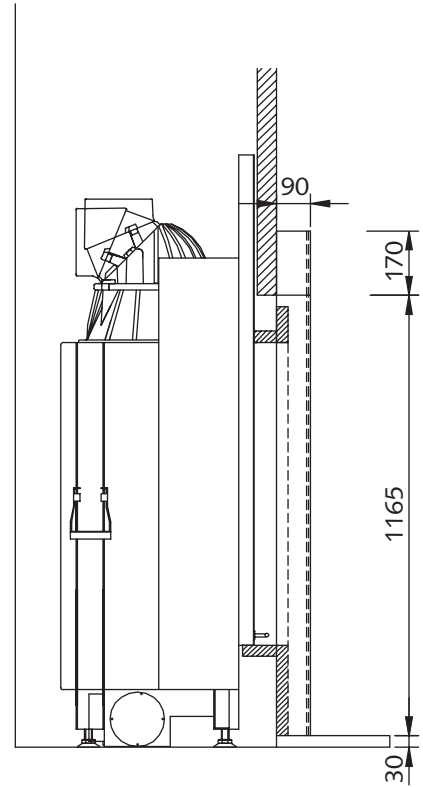
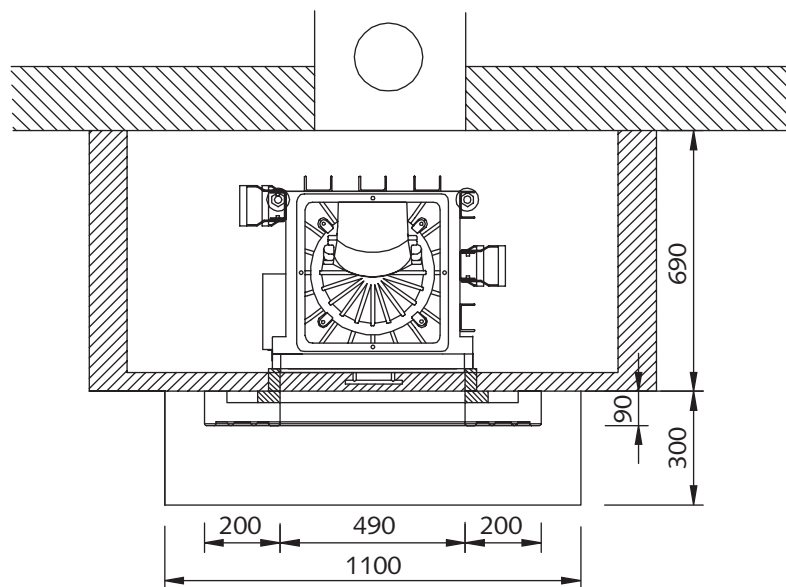


Ansicht



Seitenansicht

Draufsicht

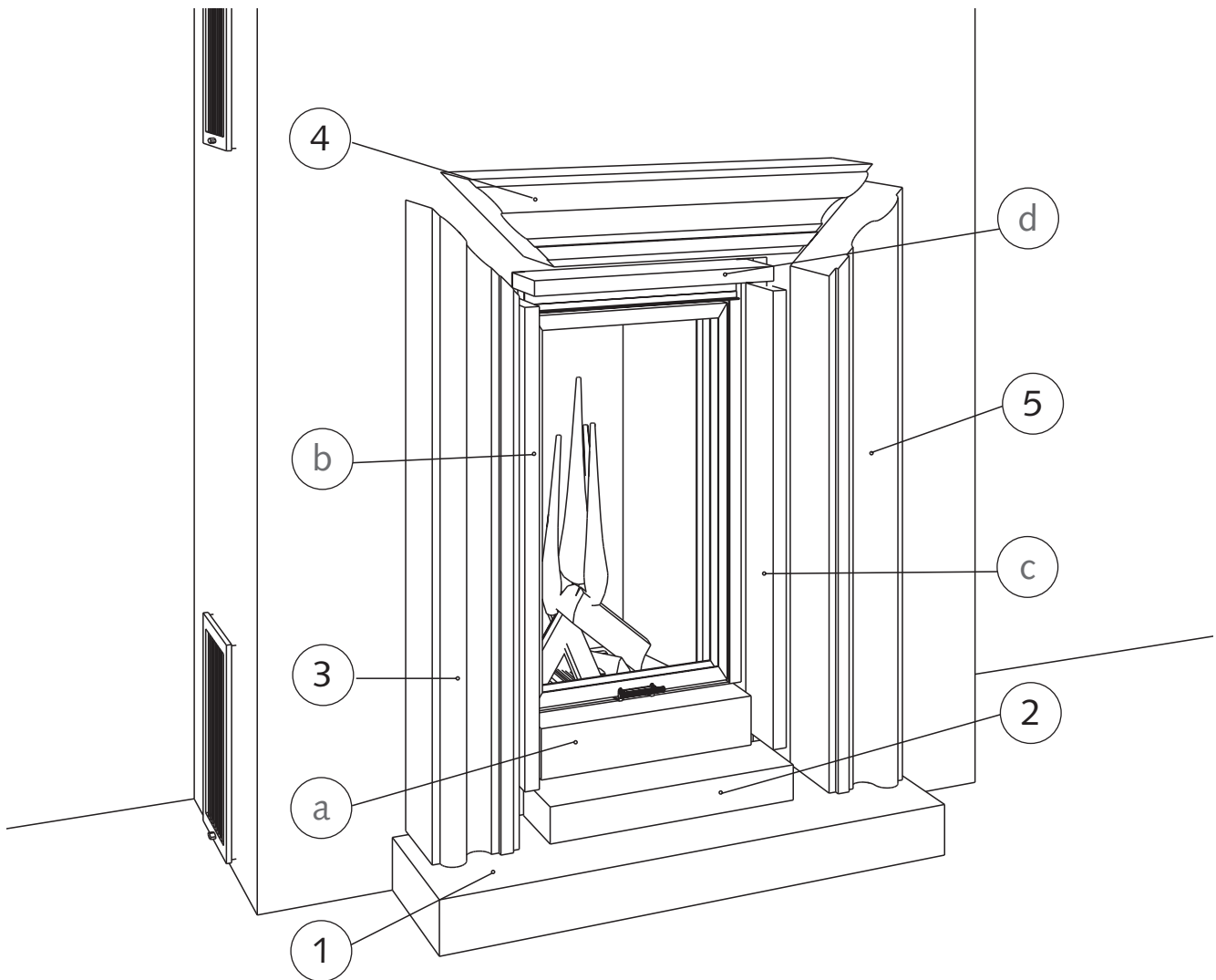


Verkleidungselemente mit
dazugehörigem Kamineinsatz

- N 1 -

Maßstab:
1 : 20 mm

Camina
Die Welt des Feuers



Lieferumfang:

Fassade:

- 1) Bodenblockplatte
- 2) Sockel Unterteil
- 3) Fassadenteil links
- 4) Fassadenteil oben
- 5) Fassadenteil rechts

Innenverblendung:

- a) Sockeloberteil
- b+c) Seitenverblendungen
rechts + links
- d) Verblendungsteil oben

Kamineinsatz:

mit hochschiebbarer/
 schwenkbarer Tür
 Nennwärmeleistung: 7 KW
 Abgaskuppel: Ø = 18 cm